

Cahier des charges SI

Site de : Guingamp

free

Société Techster

1. Introduction

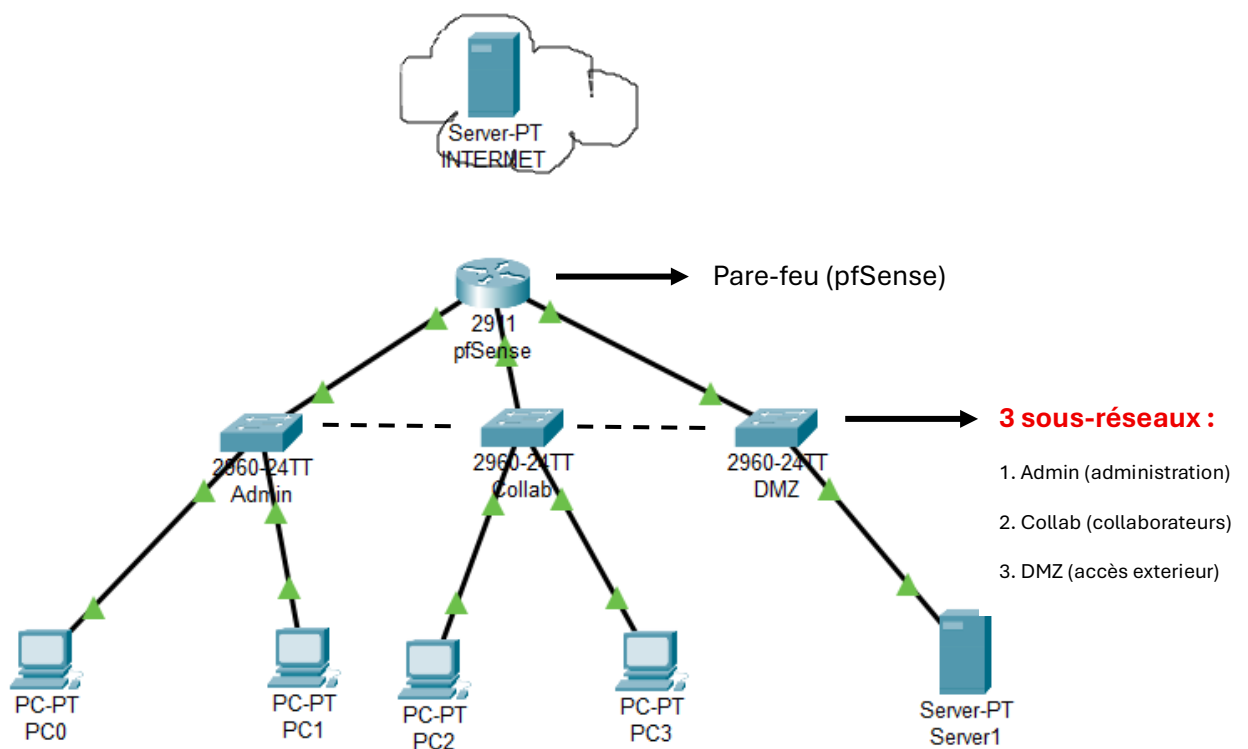
La société de télécommunications Free a décidé d'ouvrir un pôle dans une nouvelle ville en France. Elle a donc besoin d'une société pour administrer et mettre en place leur nouveau SI.

Donc nos objectifs sont de :

- Mettre en place un réseau structuré.
- Placer un accès contrôlé à Internet.
- Administrer le réseau.

2. Schéma

Le schéma ayant été fait au préalable, voici la topologie réseau demandée :



3. Table d'adressage

Voici la table d'adressage (DHCP) qui a été demandée :

1^{er} réseau : ADMIN	Plage : 192.168.20.10 ; 192.168.20.254
Pare-feu pfSense	192.168.20.1
Serveur AD : Windows Server	192.168.20.10
PC1	DHCP (20.11)
2^{ème} réseau : Collab	Plage : 192.168.30.10 ; 192.168.30.254
PC2	DHCP (30.10)
PC3	DHCP (30.11)
3^{ème} réseau : DMZ	Plage : 192.168.40.10 ; 192.168.40.254
Serveur Linux	DHCP (40.10)

4. Besoins finaux

Après installation du matériel, voici les besoins :

- Accès à internet depuis tous les postes
- Isolation de 3 réseaux distincts : Admin ; Collab ; DMZ
- Administration des 3 réseaux depuis Admin

5. Contraintes techniques

Voici les contraintes imposées par le client :

- Utilisation de matériel en majorité de la marque Cisco
- Pare-feu utilisant le SO pfSense
- Table d'adressage organisée pour chaque réseau
- Mise en place du système DHCP pour chaque réseau
- Mise en place de règles par GPO depuis un serveur AD

6. Planning

Nous allons procéder ainsi pour mettre en place les demandes du client :

1. Installation du matériel
2. Configuration du pare-feu pfSense
3. Mise en place de 3 réseaux distincts
4. Activer le DHCP pour chaque réseau
5. Mise en place d'un serveur DNS avec une machine sous Windows Server
6. Mise en place d'une règle GPO obligeant les utilisateurs à changer leur mot de passe tous les mois
7. Ajouter toutes les machines dans le domaine free.local y compris une machine Linux.
8. Test de connectivité entre toutes les machines.